

Technical Note #041

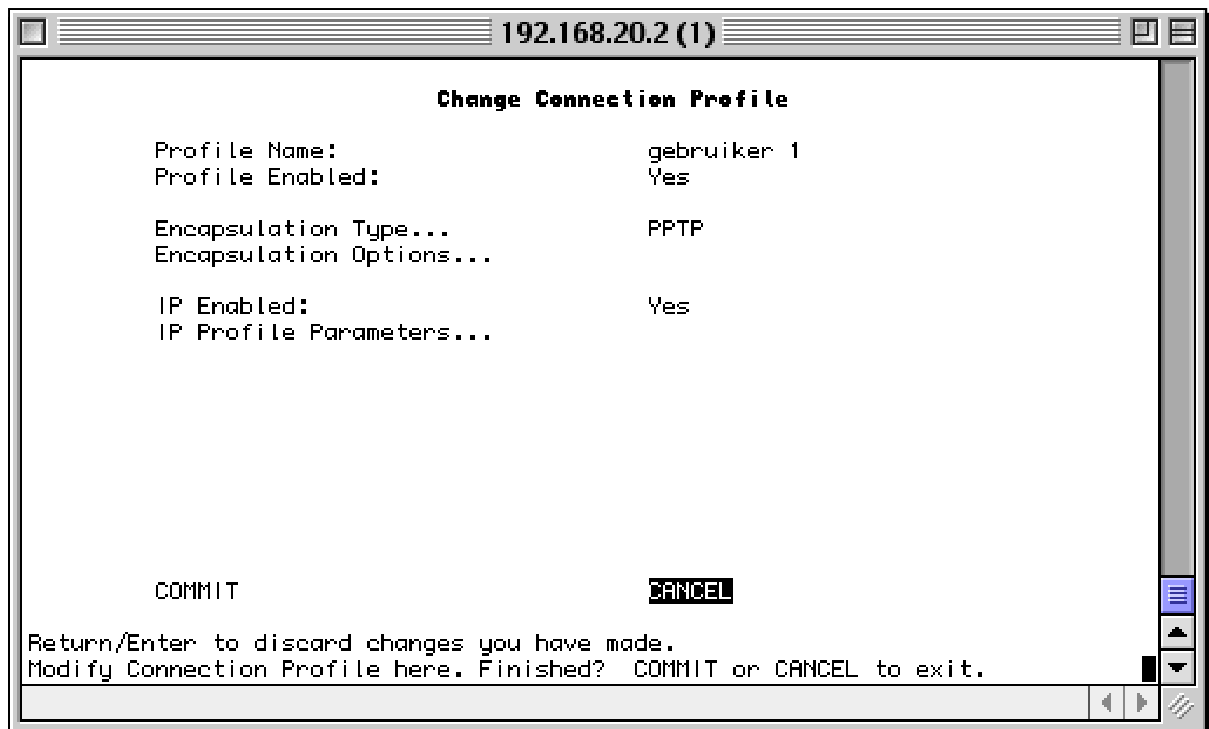
Auteur: Olaf Suchorski
Gemaakt op: 02 juli 2001
Bijgewerkt op: 02 juli 2001
Beschrijft: VPNclient2router



VPN Client 2000/XP naar Netopia

Deze technote beschrijft het instellen van de Netopia router en een Windows 2000/XP PPTP client. Na het doorlopen van deze technote is het mogelijk om 1 gebruiker via VPN gebruik te laten maken van het LAN'

Open een Telnet sessie met de router en via het wan configuration menu, selecteer 'Add profile'. Geef de profile naam op, Encapsulation Type = PPTP. (IPSEC wordt vanuit de router ondersteunt, voor Windows moet U een extra IPSEC Client aanschaffen. Ga door naar de Encapsulation Options menu.

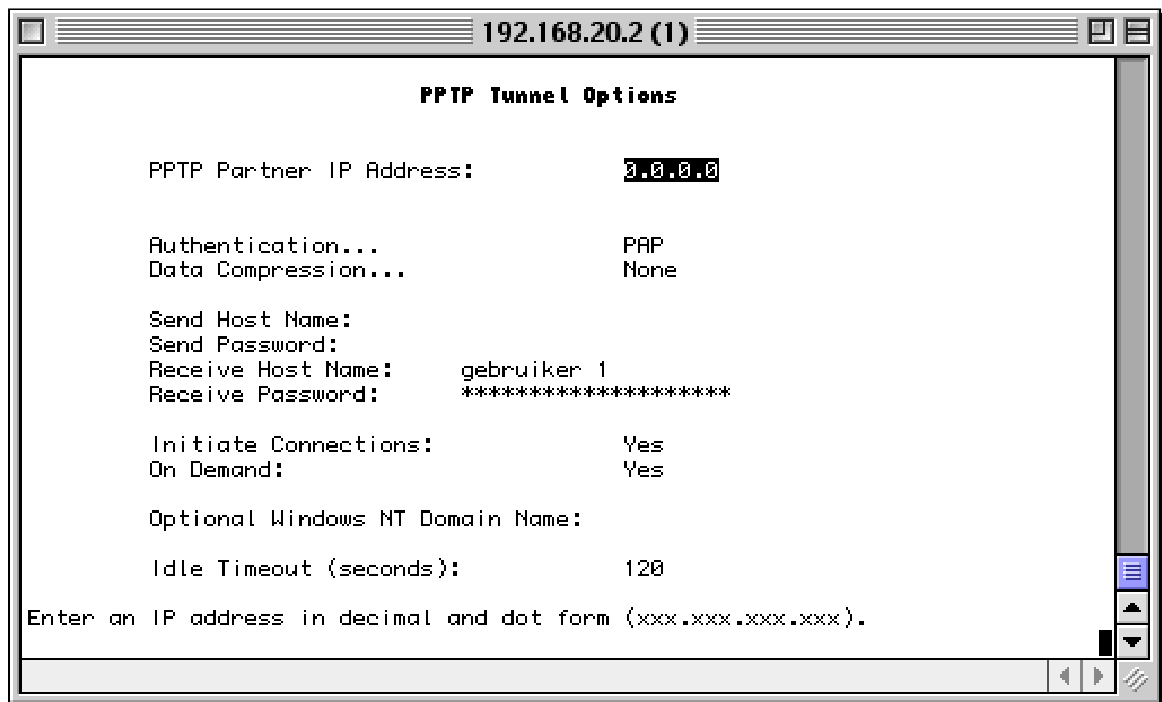


PPTP Tunnel Options, het Partner IP Adres kunt U op 0.0.0.0 laten staan. Het adres wordt aangevuld door de client op het moment dat de VPN tunnel open staat. Zo weet de router waar de client zich bevindt.

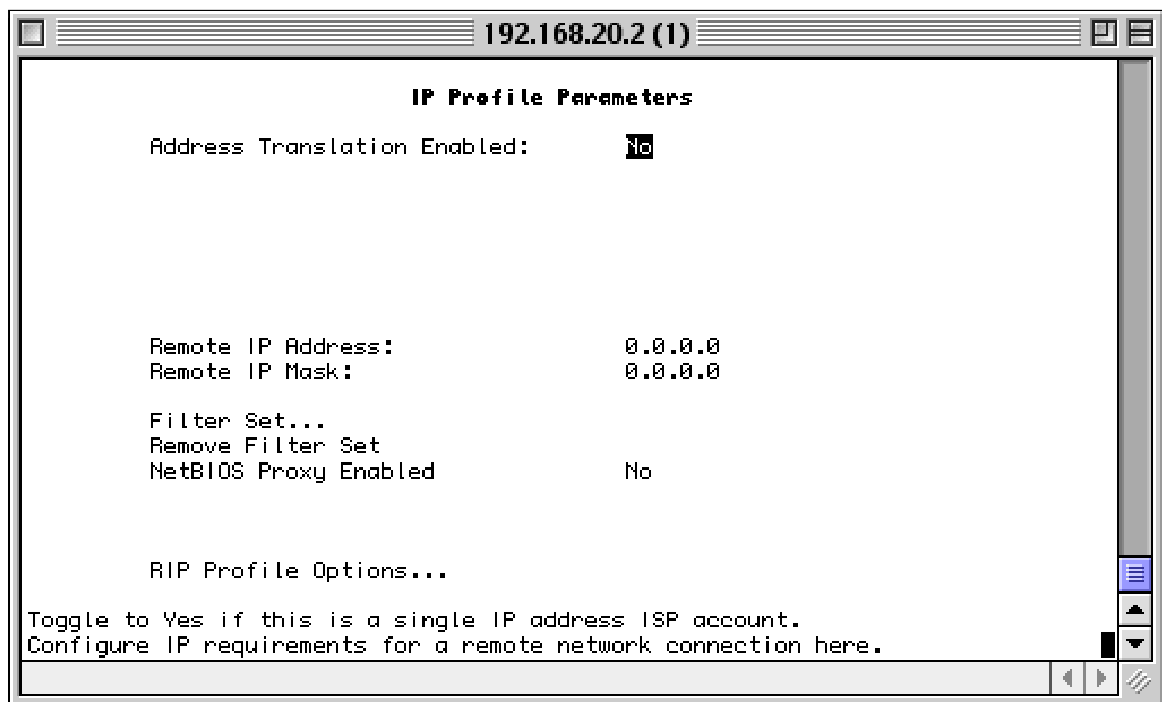
Authentication, PAP, CHAP of MS-CHAP wat U ook kiest zorg dat het aan beide zijden het zelfde gekozen wordt.

PAP snelst-minst beveiligd, CHAP snel-beter beveiligd, MS-CHAP traag-best beveiligd.

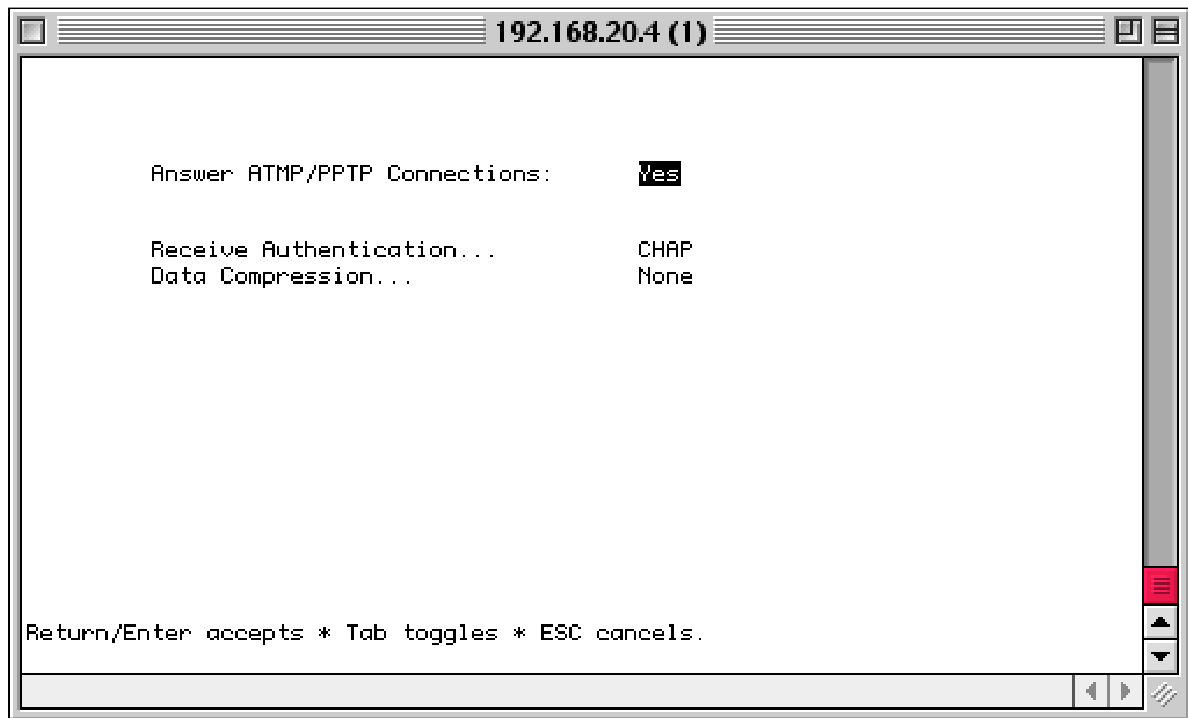
Bij PAP alleen receive naam en wachtwoord, bij CHAP en MS-CHAP ook send invullen. Alle andere waarden kunnen uit onderstaand voorbeeld worden overgenomen.



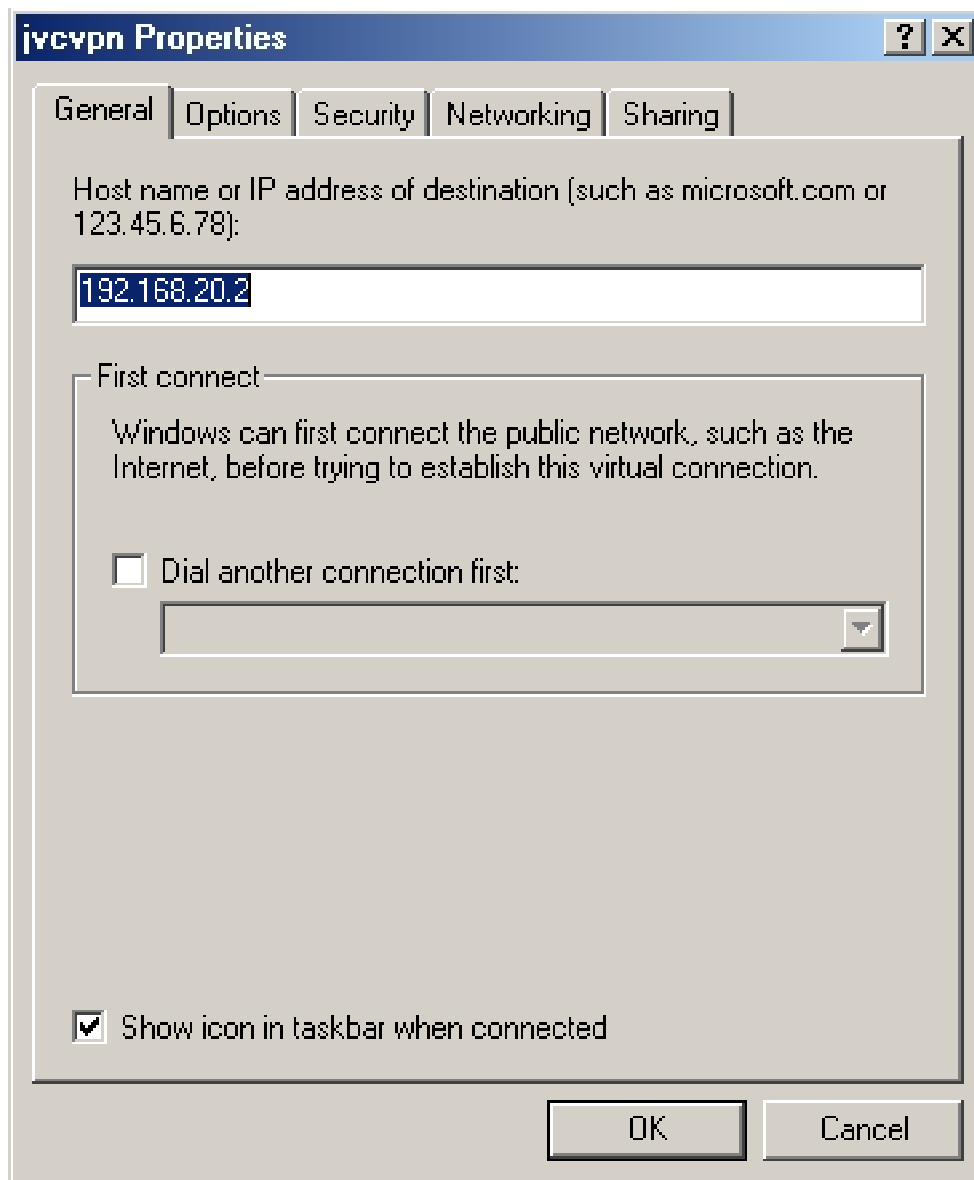
Ga een menu terug met de 'esc-toets' en selecteer de IP profile parameters. Zet Address Translation Enabled op 'NO'. De Remote IP adres/mask kan op twee manieren gebruikt worden. Vul zelf een vrij IP adres in(Dit is het adres waarmee de remote PC inbelt.) of zet serve WAN clients aan in het DHCP-menu en configureer de client met DHCP. RIP kan uit gezet worden.



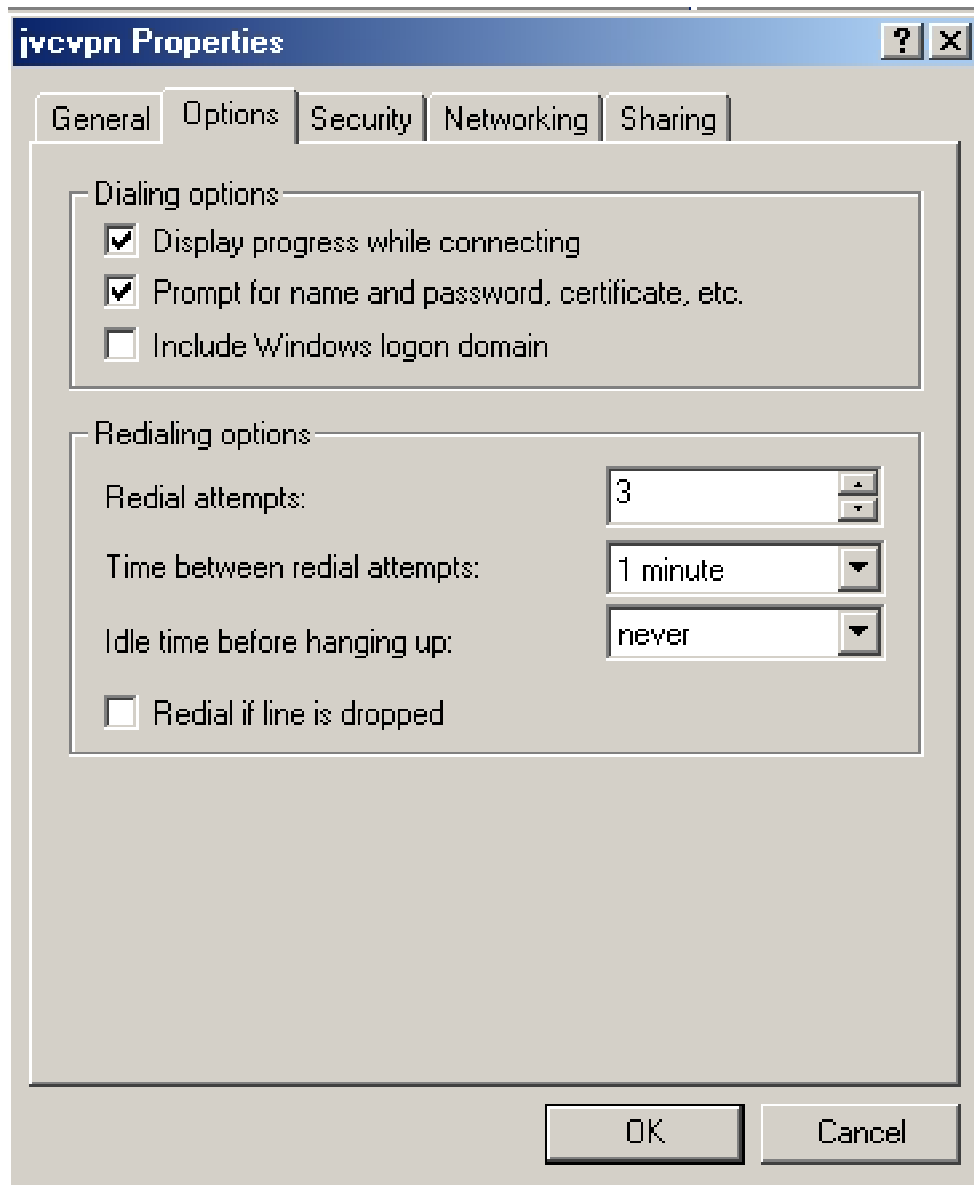
Na het geven van het commit commando moet de router nog verteld worden dat hij PPTP tunnels mag beantwoorden en met welke default authenticatie. Via het WAN-Configuratie-menu en dan het ATMP/PPTP default profile-menu. Zet Answer connections op 'YES'



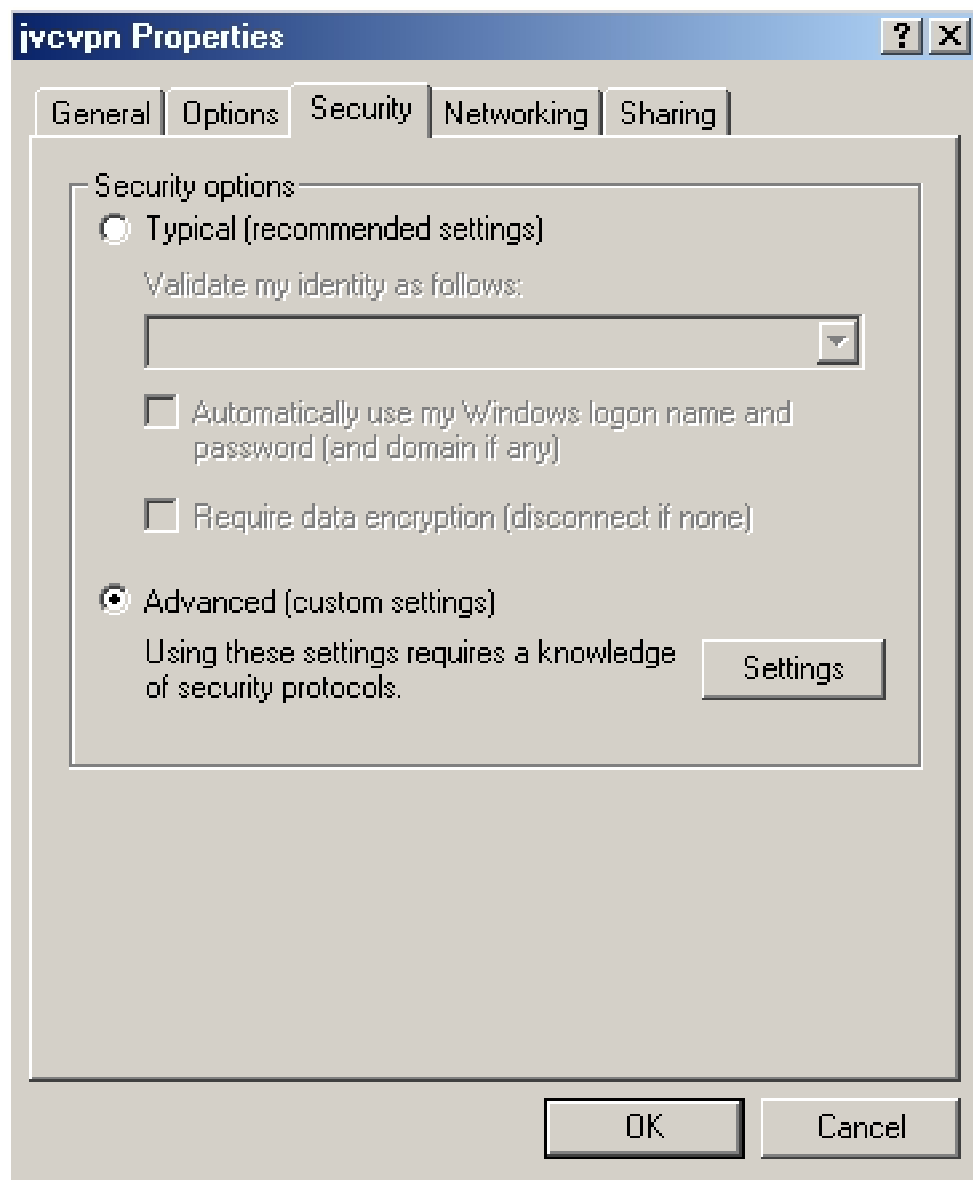
Herstart de router via het Utilities & Diagnostics-menu. Ga nu verder met de 'remote client'. Maak via de wizard van 2000 of xp een nieuwe netwerk of dial-up verbinding t.b.v VPN. Kijk goed in de keuze lijst welke te selecteren. Als eerste geef je het IP adres op van de Netopia aan de buitenkant, dit is het vaste IP-nummer van de ISP. (zie ook de voorbeeld plaatjes hieronder. Hier kom je door de wizard te doorlopen en dan de properties op te vragen van je dial-up of netwerk verbinding.) Geef vervolgens op via welke verbinding de tunnel opgebouwd mag worden. (Deze optie niet nodig wanneer je door een router naar buiten gaat.). Maak de wizard af en configureer de tunnel af volgens onderstaande voorbeelden.



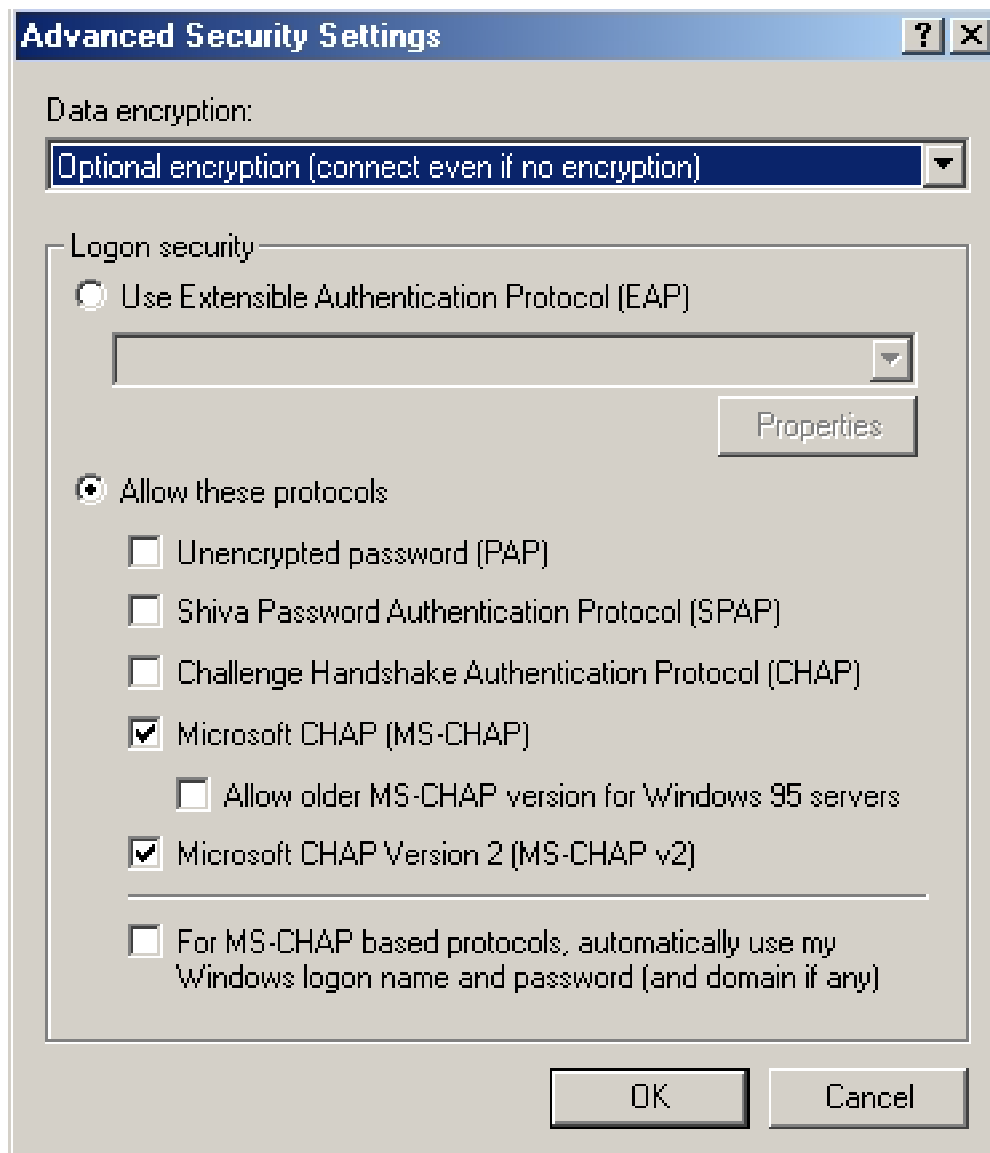
Voer nu het IP-Adres van de Netopia Router in.(Het publieke IP adres). Geef daarna aan van welke Dial-up verbinding de tunnel gebruik mag maken.



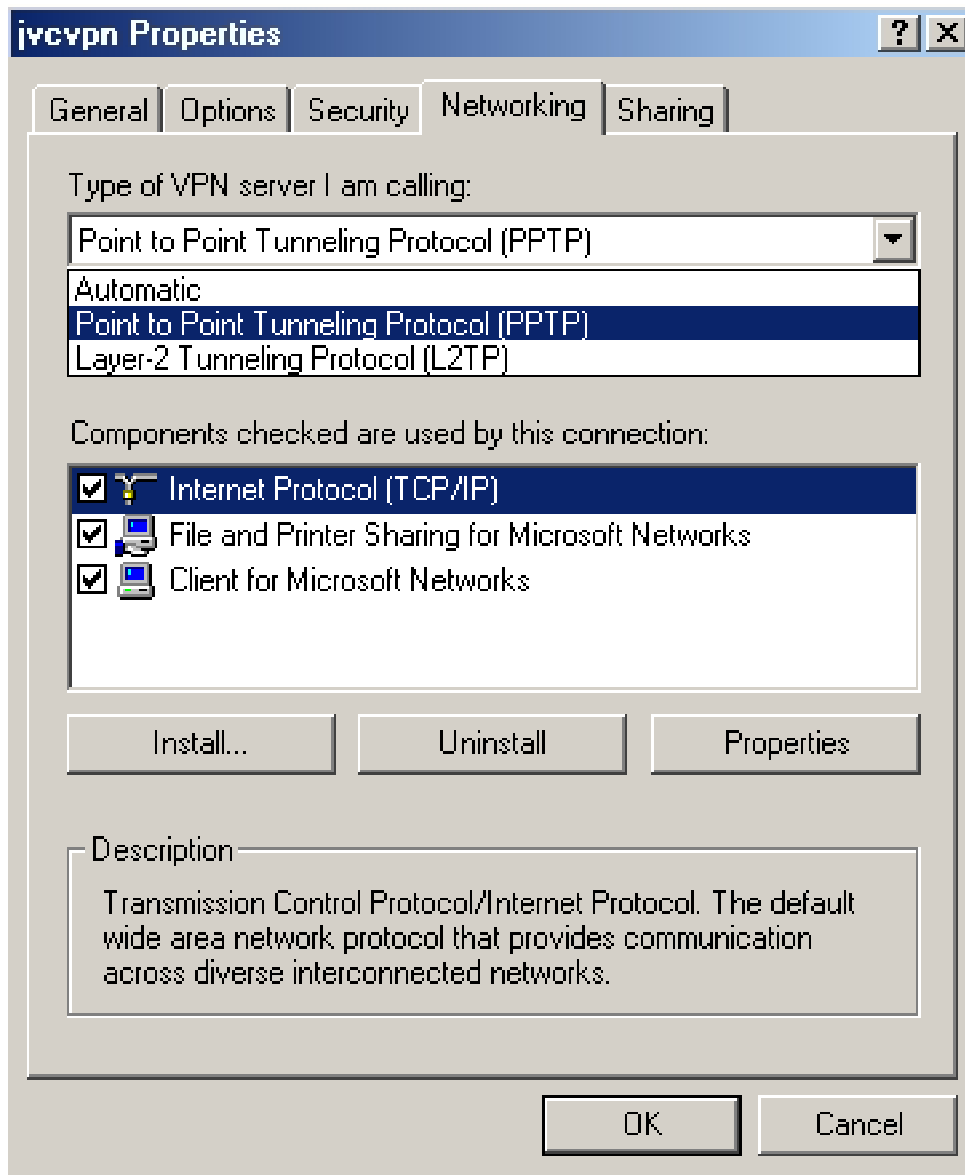
Neem de Dialing opties over uit het voorbeeld. De Optie 'Include Windows Logon domain' kan aangezet worden wanneer er een DNS of WINS server aanwezig is. Anders is het belangrijk om een LMHOST file te maken. Zodat de remote computer lokaal de domeinnaam en server kan vinden om op in te loggen.



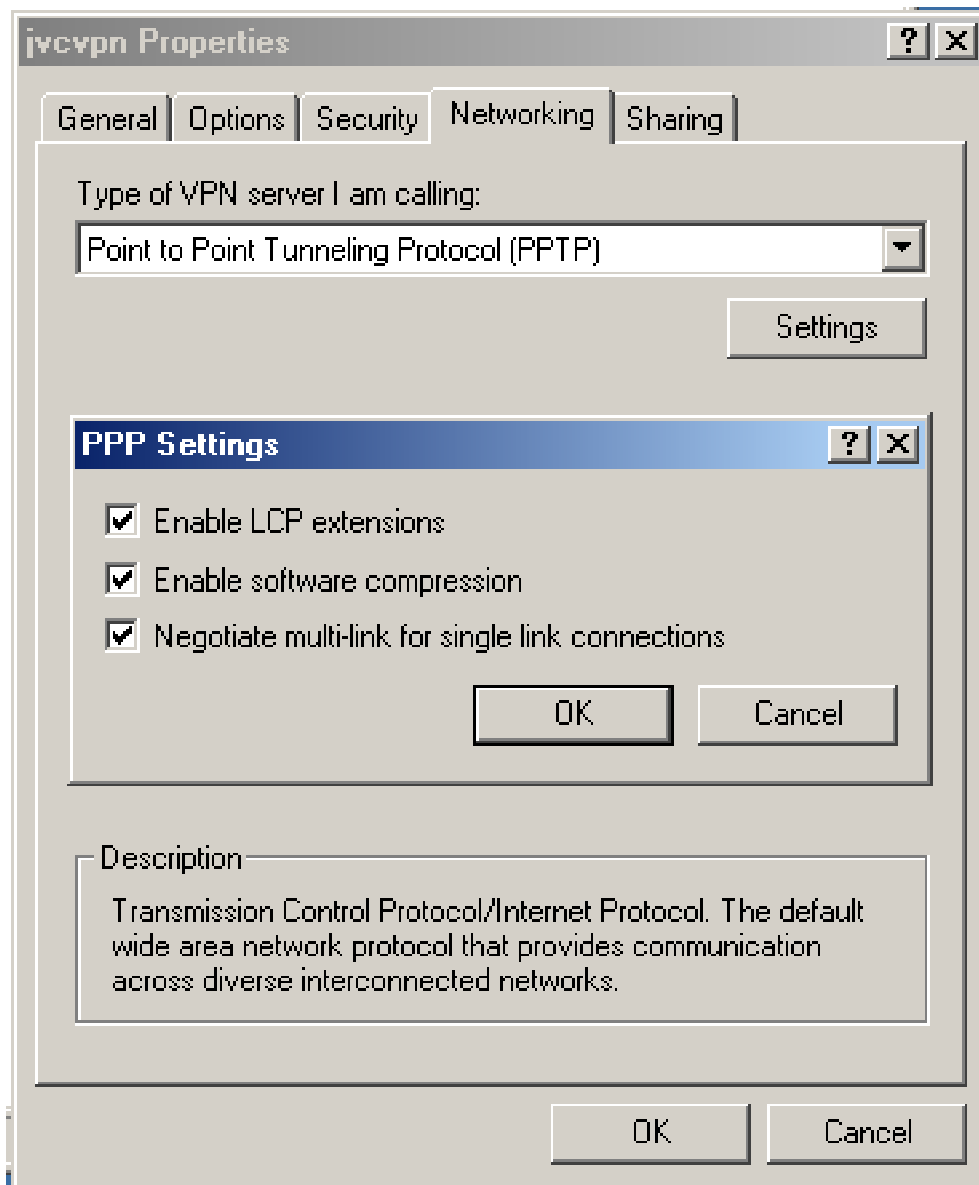
Selecteer 'Advanced' en klik op de button 'Settings'.



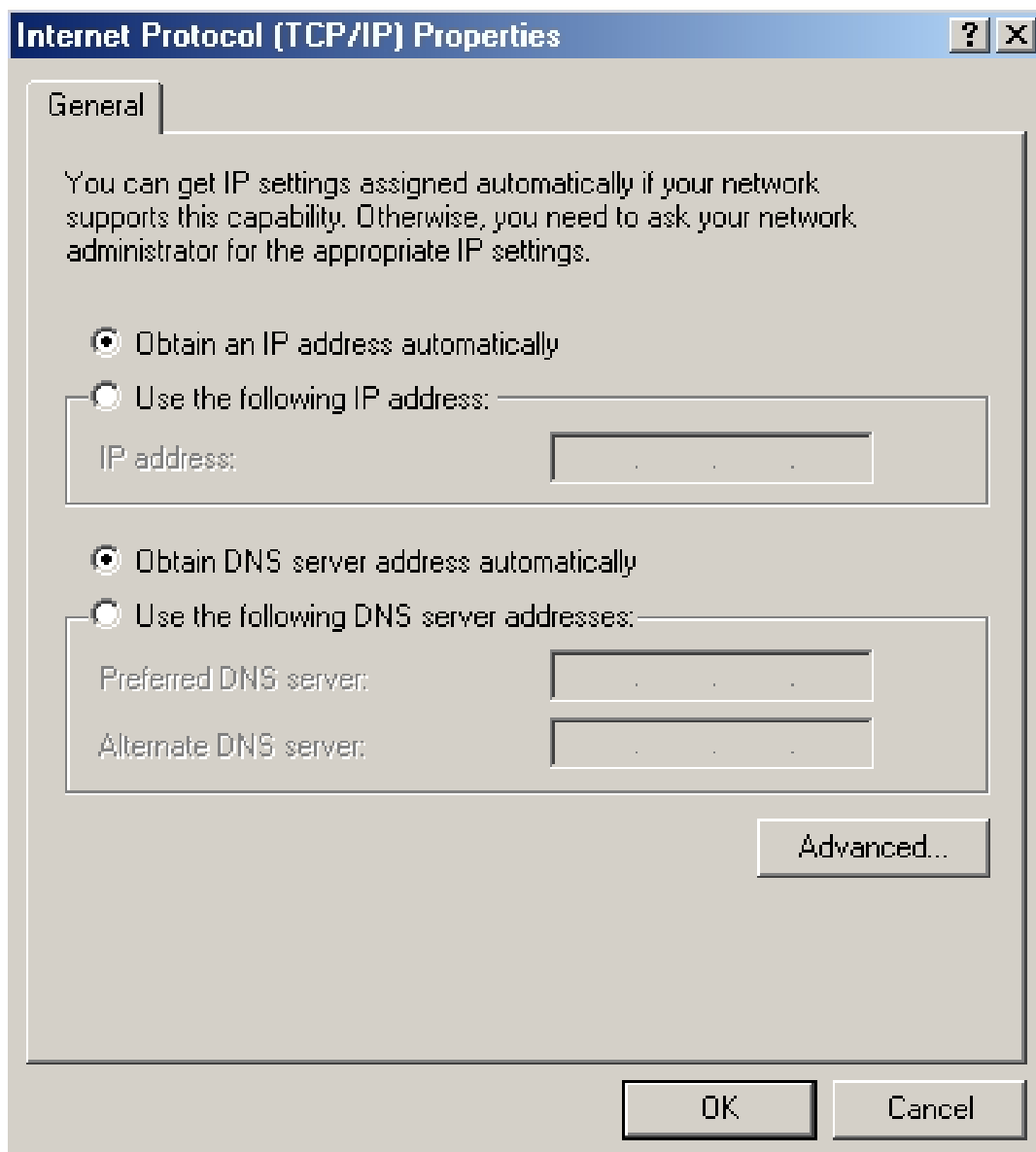
Selecteer hier voor een authenticatie methode. Belangrijk is dat U de zelfde methode kiest als welke de router verwacht. (zie eerste gedeelte technote.) Klik op 'OK'



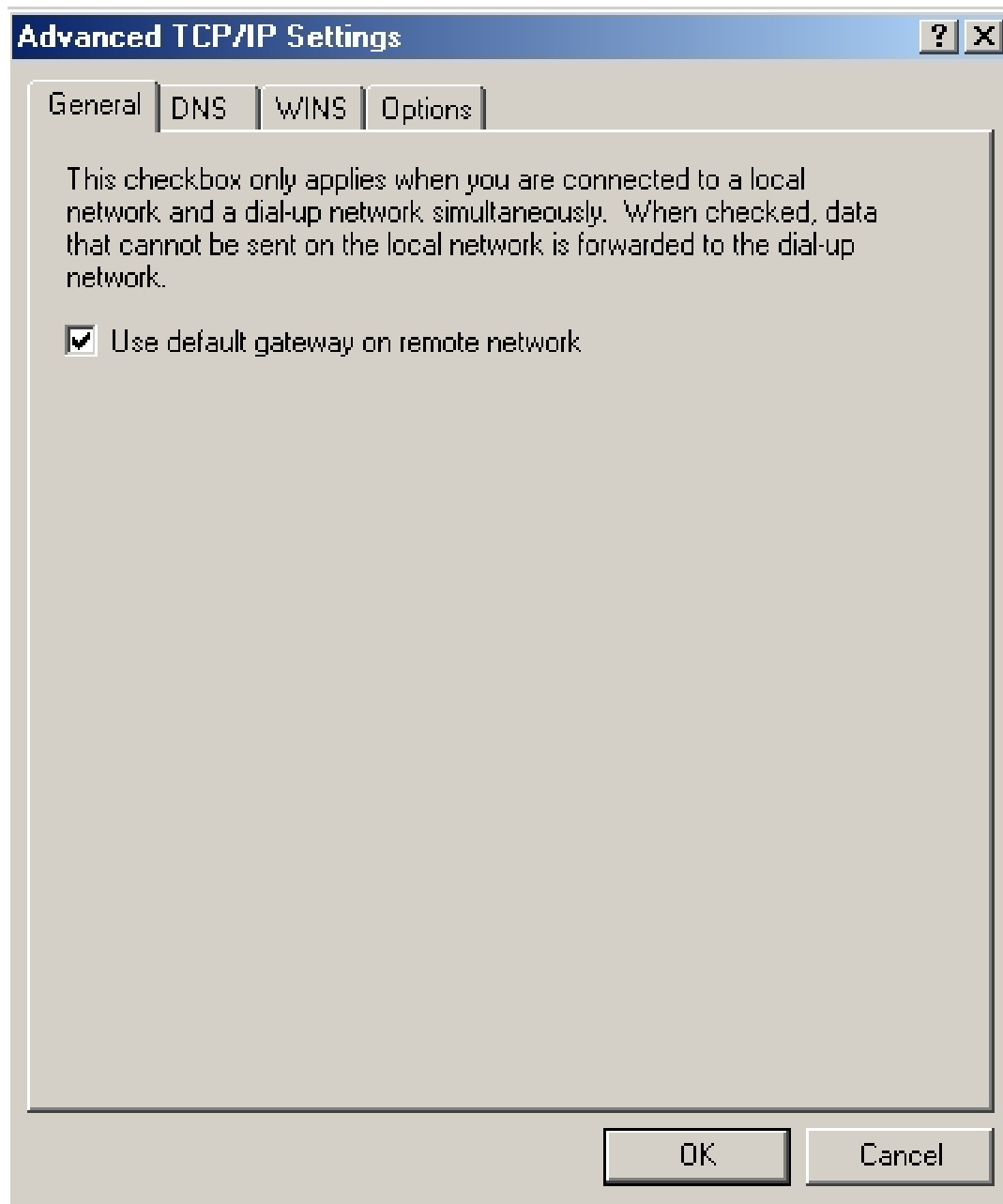
Via de tab 'Networking' selecteer het type VPN 'PPTP' en klik op de button 'Settings'



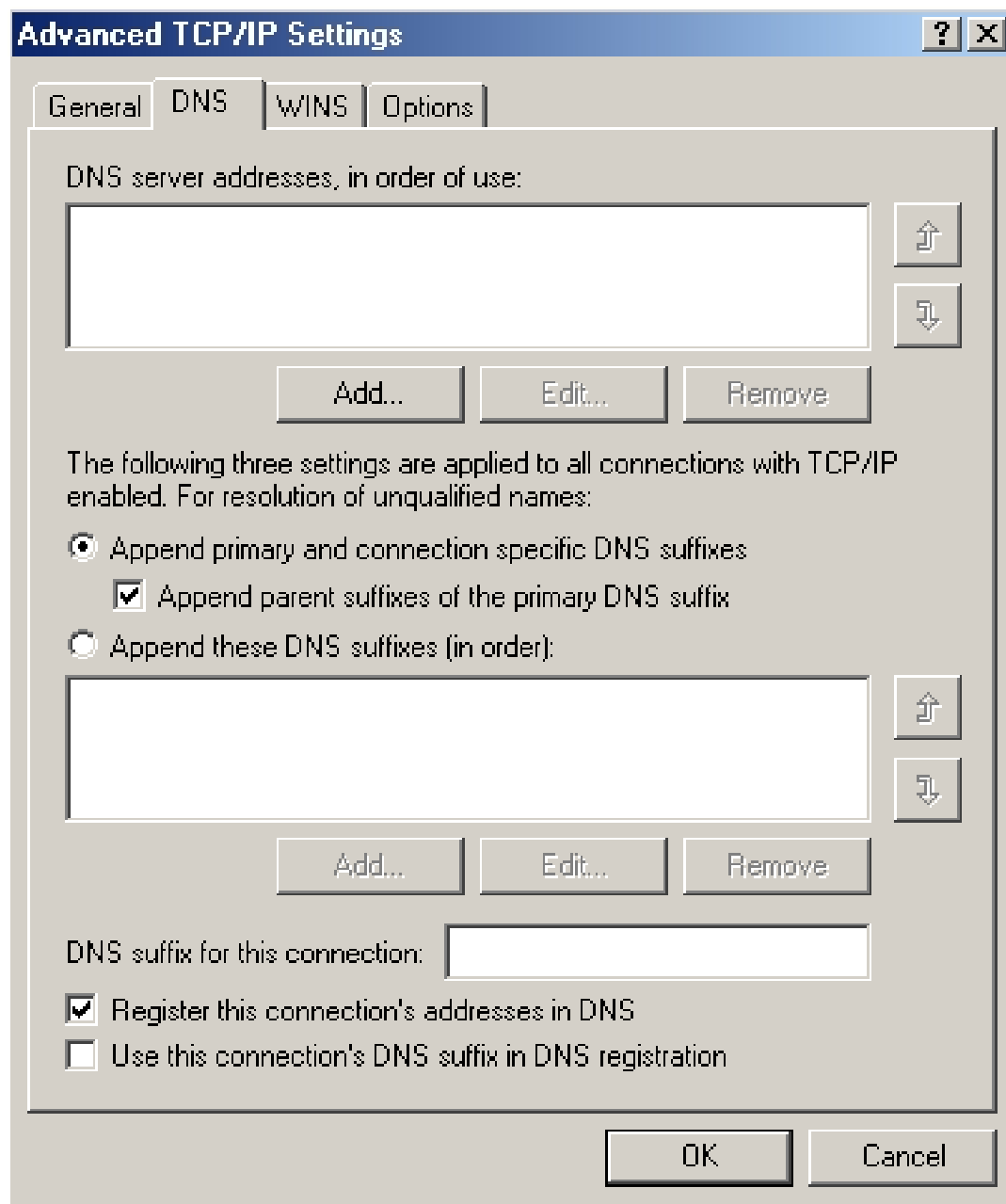
Neem de 'PPTP' settings over uit bovenstaand voorbeeld. Klik op 'OK'
Dubbelklik vervolgens op de regel 'Internet Protocol (TCP/IP)' om bij de properties te komen.



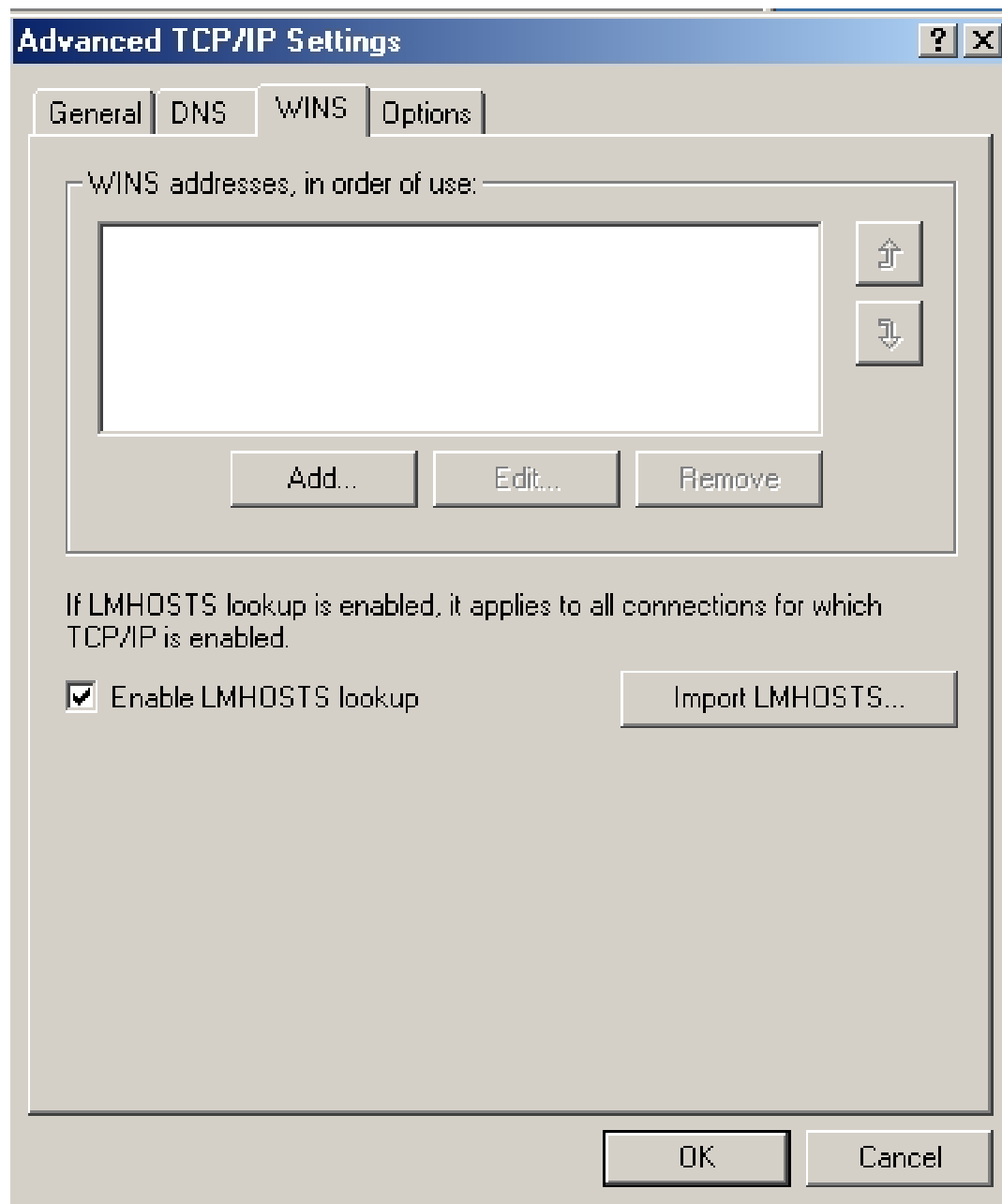
Neem de instellingen van bovenstaand plaatje over. Klik op 'Advanced'.



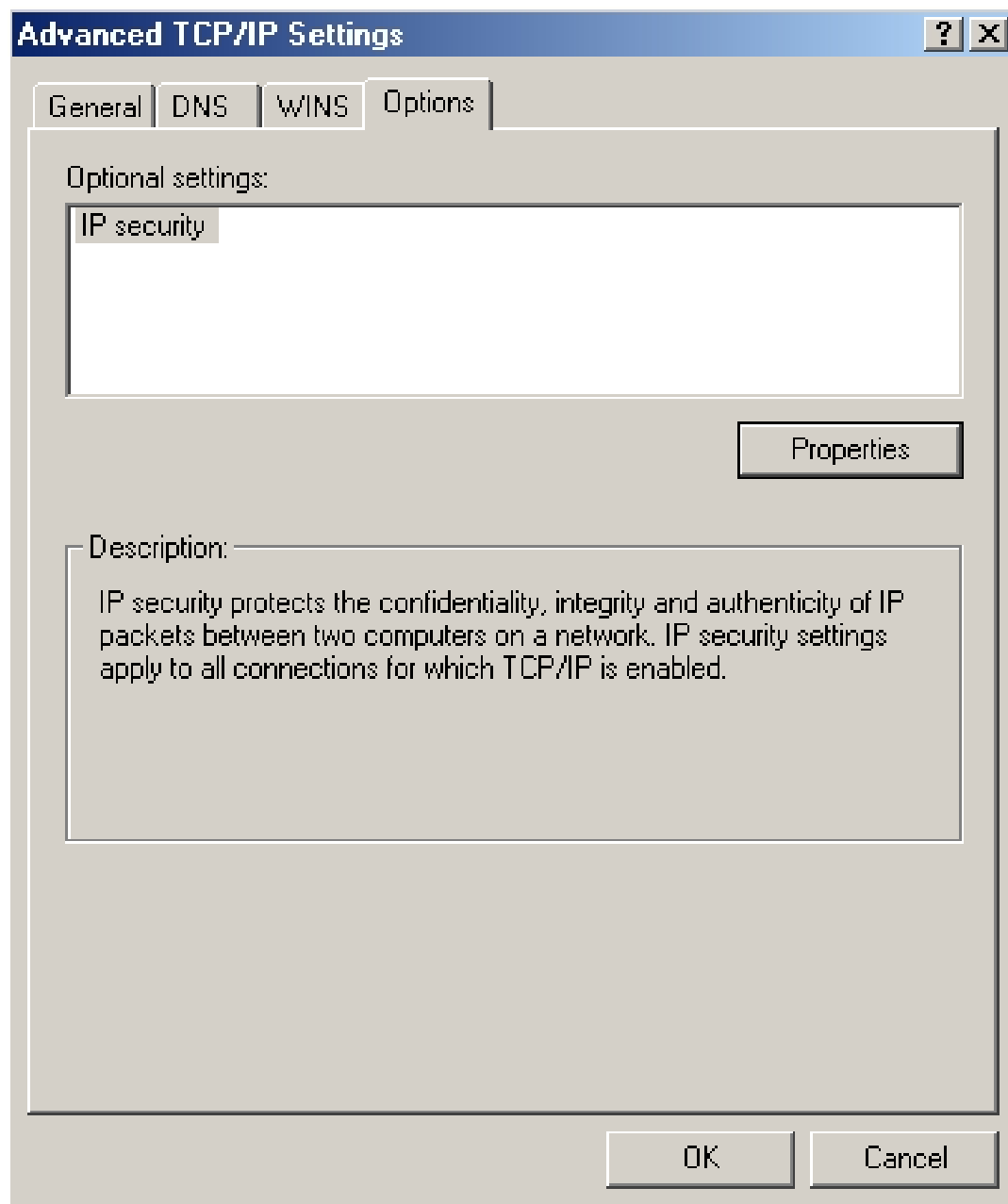
Neem de instelling over en klik op 'DNS'



Geef hier de DNS server IP adressen op van het netwerk en/of van de provider. Klik vervolgens de 'WINS' tab.



Wanneer er gebruikt gemaakt wordt van een WINS server, vul dan hier het adres. Geef anders op waar de LMHosts file is. Klik nu op de tab 'Options'



Hier geen wijzigingen aanbrengen wordt geen gebruik van gemaakt.